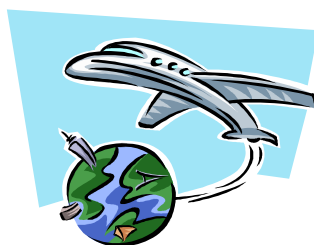


製品案内



お問い合わせ先

株式会社 奥竹バルブ

〒 529-1512

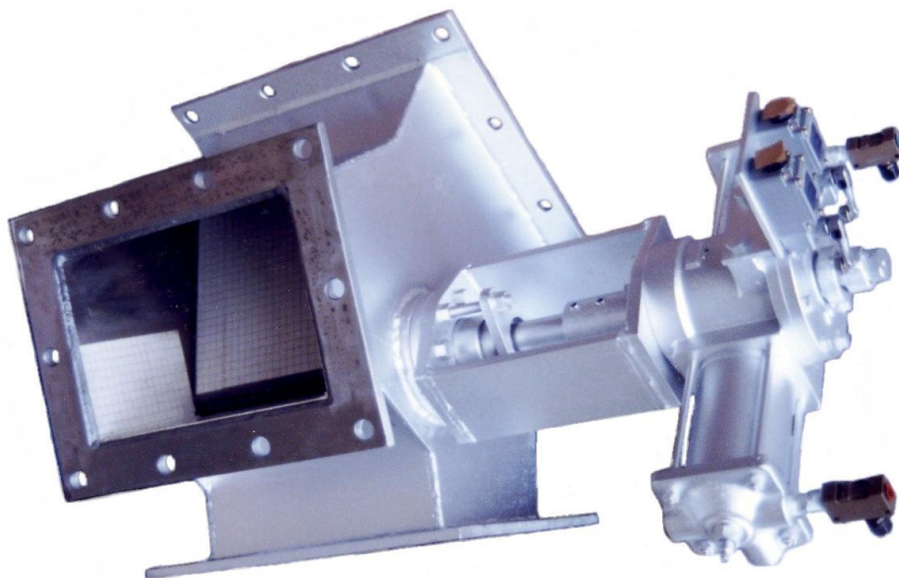
滋賀県東近江市大塚町1302-7

TEL (0748) 55-0147

FAX (0748) 55-3501

E-mail okutake@okutake-valve.com

URL <http://www.okutake-valve.com>



品名	エアーシリンダー式 セラミックタイル3方口角型 分岐弁	型番	D210-001
		サイズ	P1側(330×300) P2側(300×220)
仕様	材質	本体	SS400+セラミックタイル
		弁体	SS400+セラミックタイル
	駆動部	エアーシリンダー	

概要

入り口より入った流体が2方向に分流されます。弁体にセラミックタイルが張られているために耐磨耗性に優れ、長年の使用に耐えられます。

製作範囲

寸法・材質・駆動方式等につきましては、お客さまの要望により検討製作させていただきます。

使用例

微粉炭・焼却灰等の流路切替に使用されているバルブです。

明日をクリエイトする

okutake VALVE